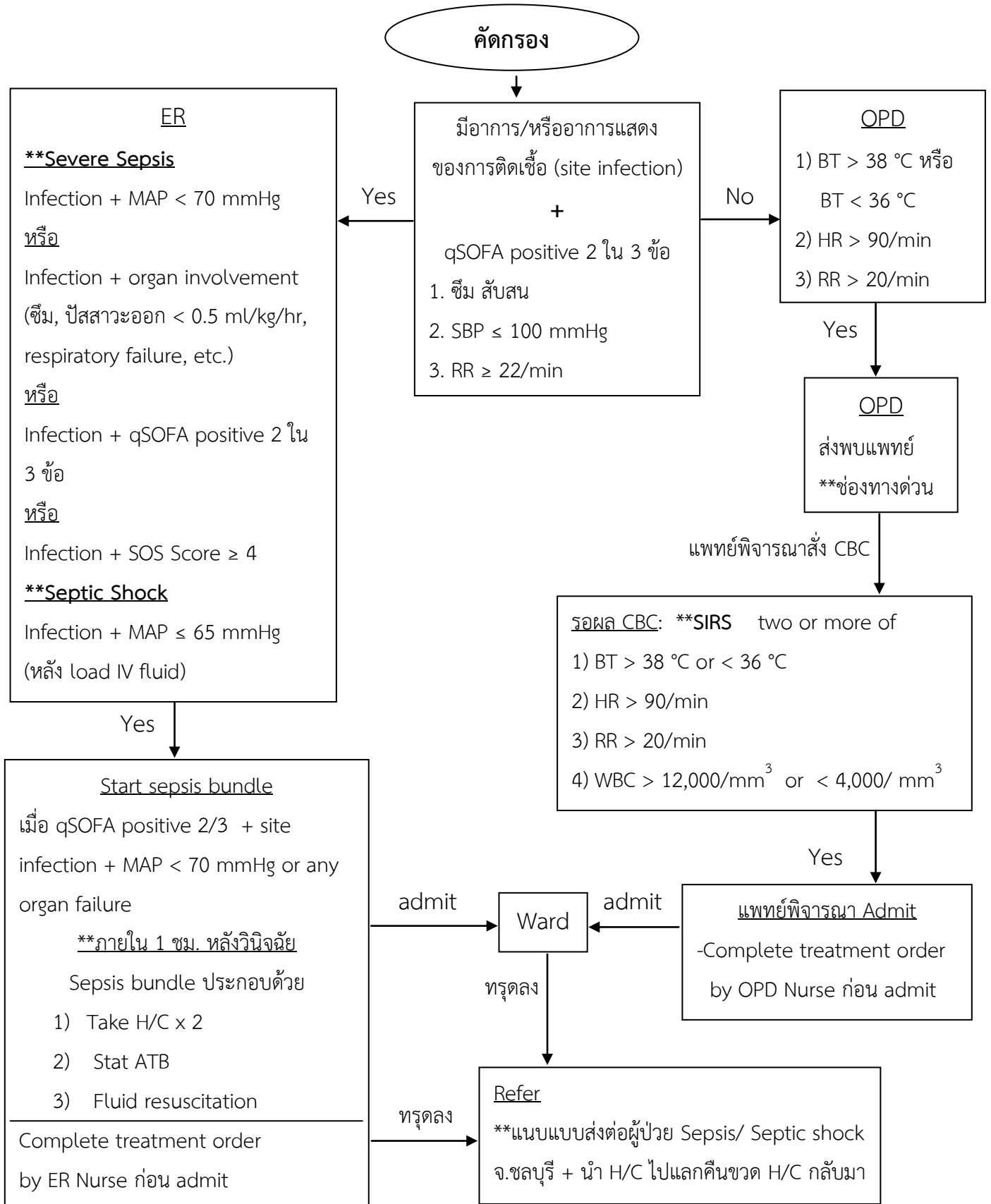


แนวทางการรักษาผู้ป่วยผู้ใหญ่ที่มีภาวะติดเชื้อในกระแสโลหิต โรงพยาบาลสตึก กม.10



qSOFA (quick SOFA score) ดัดแปลงมาจาก SOFA score: Sequential organ failure assessment score

Service plan Sepsis รพ.สตึก กม.10/ ปรับปรุงครั้งที่ 1: วันที่ 24 กรกฎาคม 2560